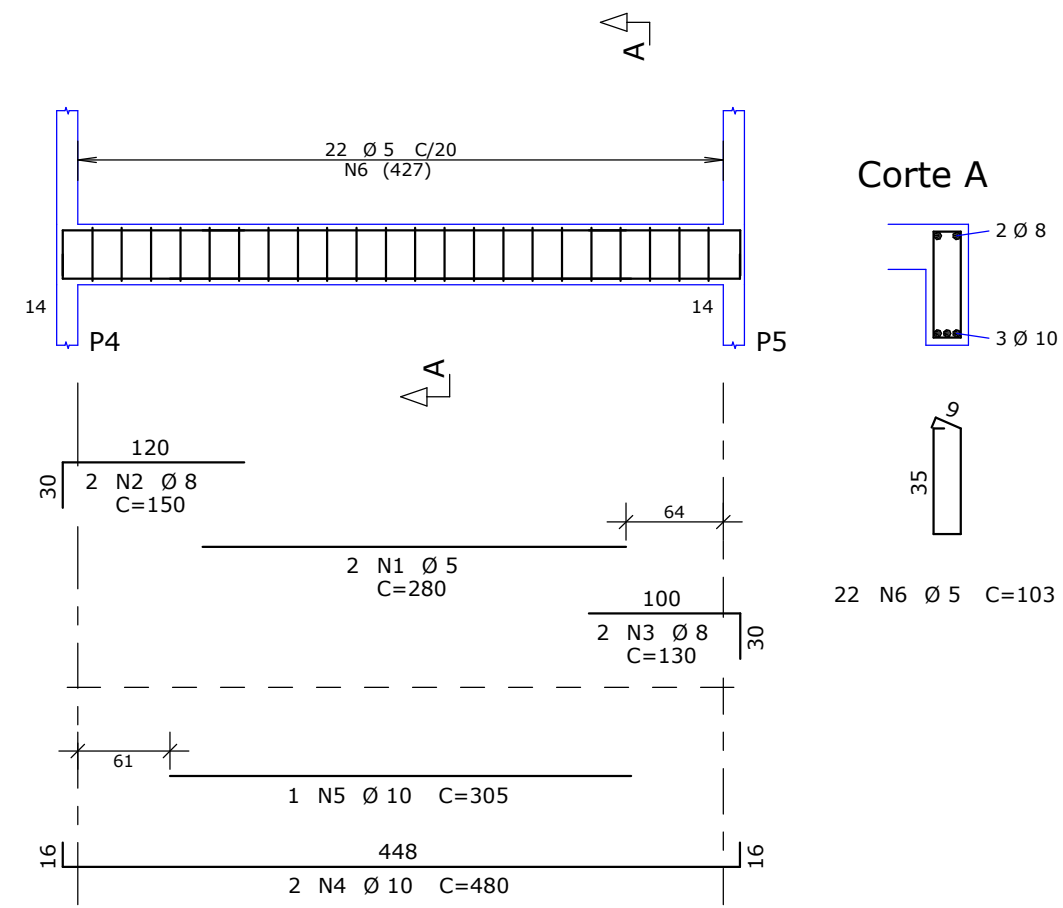
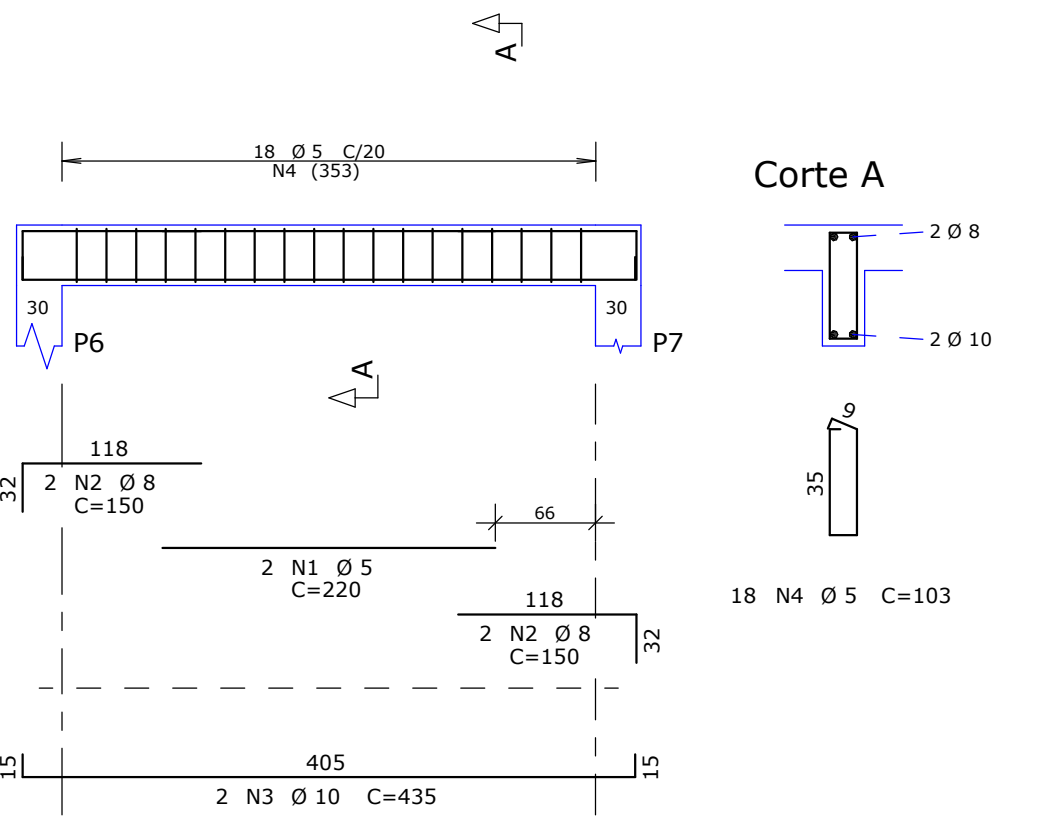


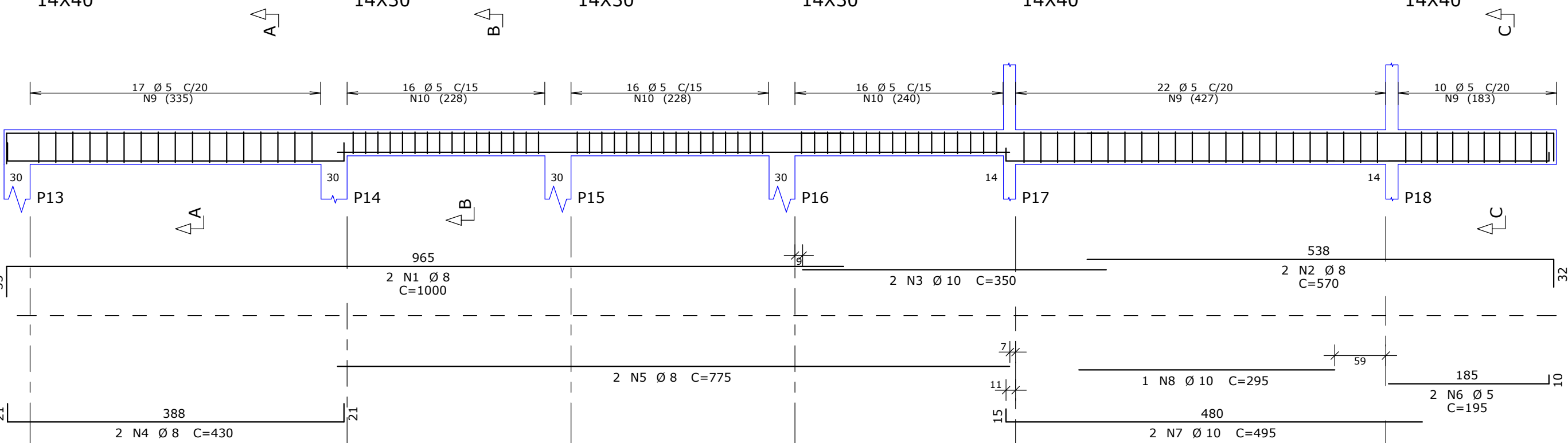
V101 14X40



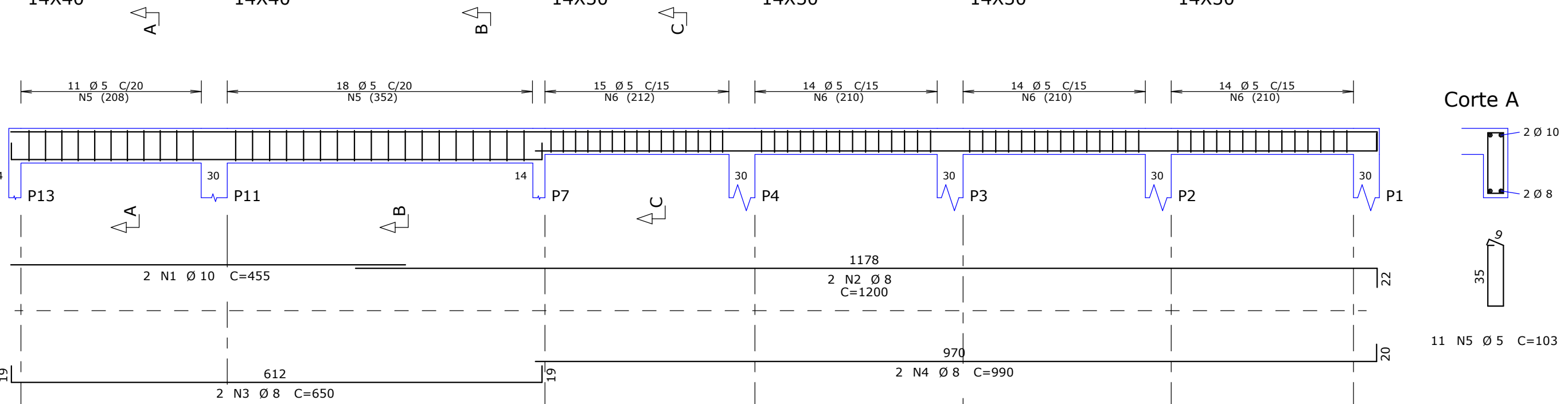
V102 14X40



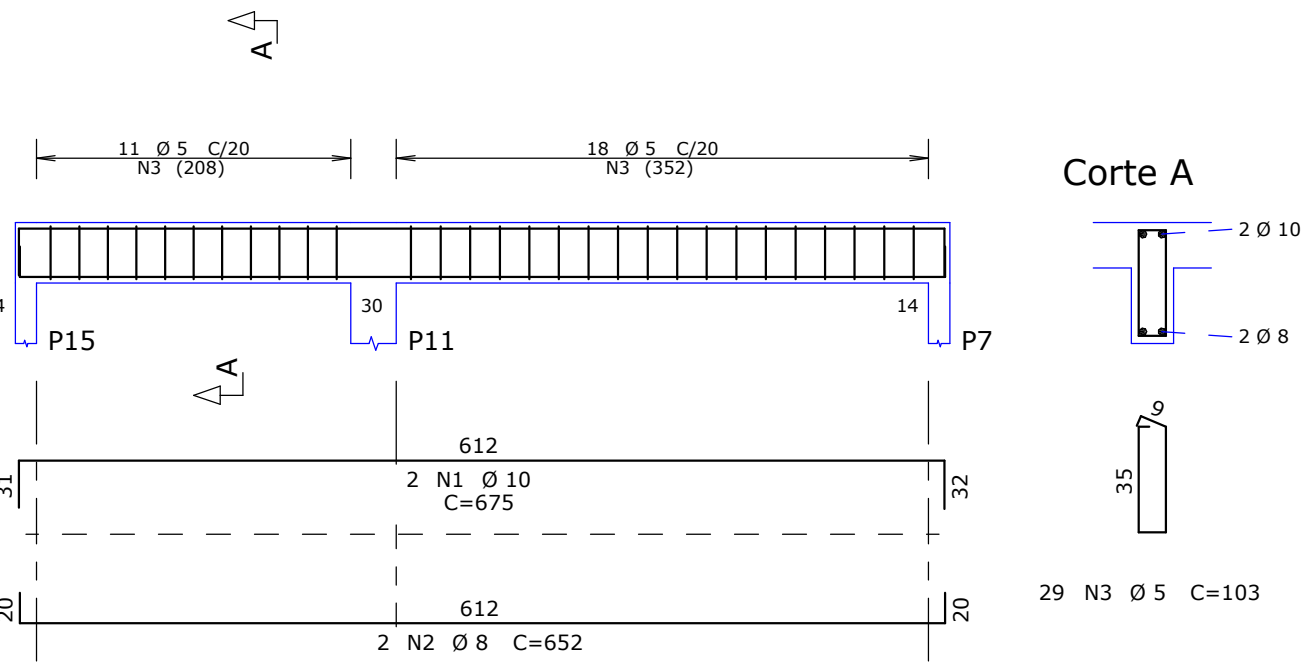
V103 14X40



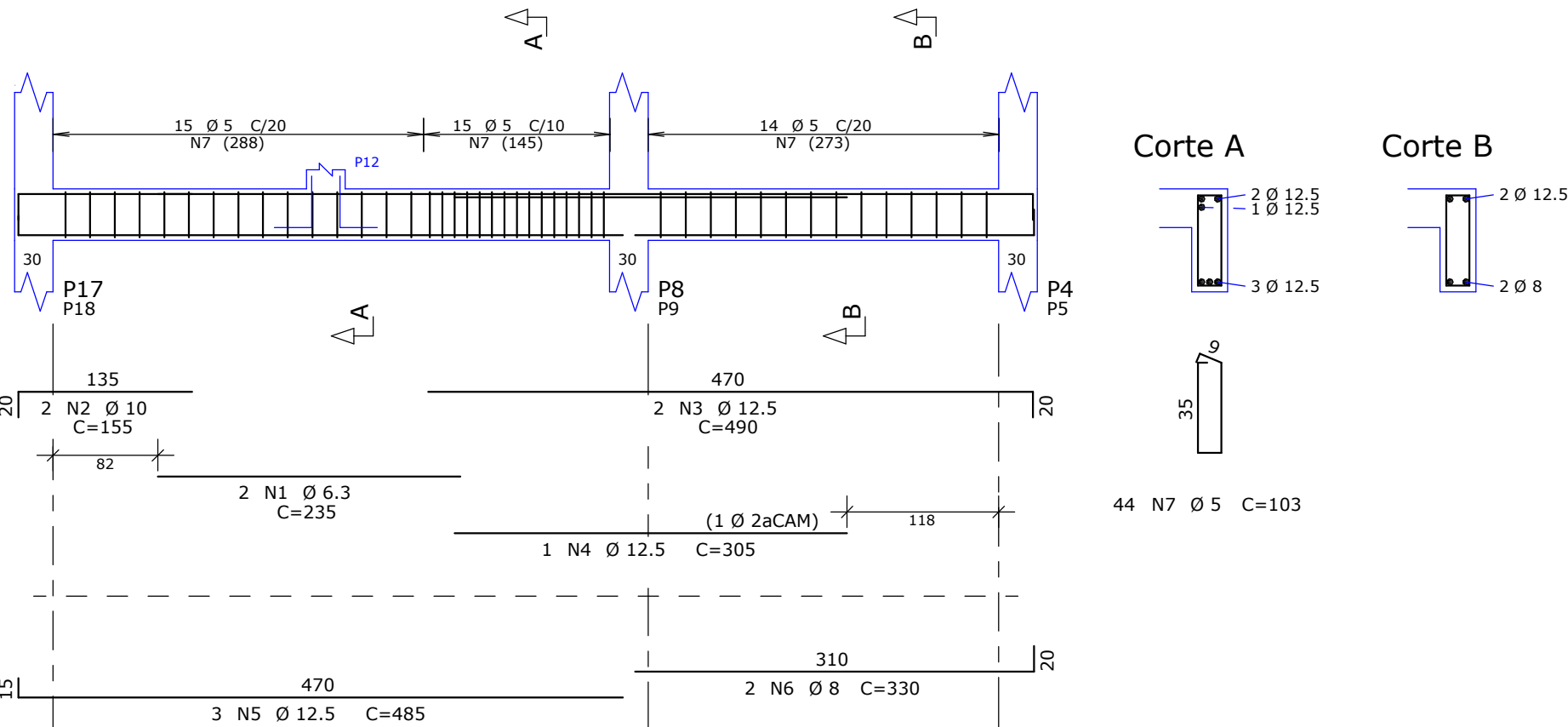
V104 14X40



V105 14X40



V106=V107 14X40



AÇO	POS	BIT	QUANT	COMPRIMENTO	
				UNIT	TOTAL
		mm		cm	cm
V101	60B	1	5	280	560
	50A	2	8	150	300
	50A	3	8	130	260
	50A	4	10	2	480
	50A	5	10	1	305
	60B	6	5	22	103
V102	60B	1	5	220	440
	50A	2	8	4	150
	50A	3	10	2	435
	60B	4	5	18	103
V103	50A	1	8	2	1000
	50A	2	8	2	570
	50A	3	10	2	350
	50A	4	8	2	430
	50A	5	8	2	775
	60B	6	5	2	195
	50A	7	10	2	495
	50A	8	10	1	295
	60B	9	5	49	103
	60B	10	5	48	83
V104	50A	1	10	2	455
	50A	2	8	2	1200
	50A	3	8	2	650
	50A	4	8	2	990
	60B	5	5	29	103
	60B	6	5	57	83
V105	50A	1	10	2	675
	50A	2	8	2	652
	60B	3	5	29	103
V106=V107 (X2)					
50A	1	6.3	4	235	940
50A	2	10	4	155	620
50A	3	12.5	4	490	1960
50A	4	12.5	2	305	610
50A	5	12.5	6	485	2910
50A	6	8	4	330	1320
60B	7	5	88	103	9064

RESUMO DE AÇO				
AÇO	BIT	COMPR	PESO	
	mm	m	kgf	
60B	5	343	53	
50A	6.3	9	2	
50A	8	150	59	
50A	10	70	43	
50A	12.5	55	53	
Peso Total 60B =			53 kgf	
Peso Total 50A =			158 kgf	

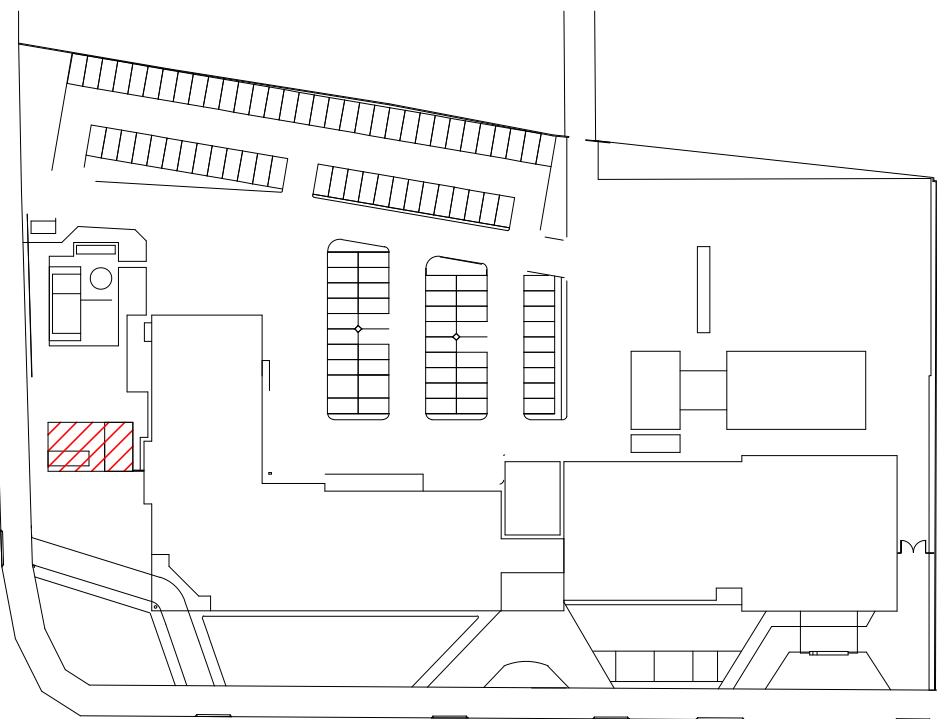
ESPECIFICAÇÕES DE PROJETO

1. UNIDADES EM CENTÍMETROS, NÍVEIS EM METROS, EXCETO ONDE INDICADO O CONTRÁRIO;
2. ESTE PROJETO ATENDE AS ESPECIFICAÇÕES DA NORMA NBR-6118:2014;
3. AS ARMADURAS DEVEM ESTAR LIMPAS, DE ACORDO COM O QUE SE ESTABELECE NAS NORMAS DE EXECUÇÃO, COM AS FERRAGENS DEVIDAMENTE POSICIONADAS CONFORME INDICA O PROJETO, UTILIZANDO-SE DE POSICIONADORES E ESPAÇADORES ADEQUADOS, GARANTINDO OS COBRIMENTOS;
4. AÇOS: CASO (fy ≥ 500MPa) / CA60 (fy ≥ 600MPa);
5. PREVER INSERTS METÁLICOS PARA FIXAÇÃO DA ESTRUTURA METÁLICA, NOS ELEMENTOS PERTINENTES (VER PROJETO DE ESTRUTURA METÁLICA);
6. DEMAIS CONSIDERAÇÕES VIDE PRANCHA DE FORMAS;
7. TODAS AS MEDIDAS E DIMENSÕES DEVEM SER CONFERIDAS NA OBRA.

COBRIMENTOS MÍNIMOS

ELEMENTOS	VALORES (cm)
VIGAS E PILARES	2,5
LAJES	2,0
FUNDAÇÕES	2,5

PLANTA CHAVE



000	30/08/2021	EMISSÃO INICIAL			
REVISÃO	DATA	ASSUNTO			
MEP-ARQUITETURA E PLANEJAMENTO LTDA - EPP					
Rua Milton Gavetti, 369 - Jd. Universitário - Londrina - PR - CEP:86050-720					
FONE/FAX: 0XX43 - 3328-1020 / E-mail: mep@meparquitetura.org.br / Site: www.meparquitetura.org.br					
Medidas em centímetros.					
O valor da cota prevalece ao da escala.					
* TODO O CONTEÚDO DESTA PLANHA É PROPRIEDADE INTELECTUAL DA EMPRESA - DIREITOS AUTORAIS RESERVADOS					
	Projeto				
	PROJETO ESTRUTURAL				
	Obras				
	HOSPITAL REGIONAL DE PRONTO SOCORRO - HRPS				
	Proprietário				
	MUNICÍPIO DE PELOTAS				
	Local				
	AV. BENTO GONÇALVES, Nº 4590 - PELOTAS/RS				
	Assunto				PRANCHA
	ARMADURAS				
	ANEXO SUBESTAÇÃO - VIGAS (2/3)				
	Código Cliente: 554				
	Desenho: TC				EC 403
	Arquivo Cst: 554 HRPS-PE-ESTR-403-ARM-SUB-VIG_R00				
Escala		Desenho		Indicada	